

ScreenBeam 1100

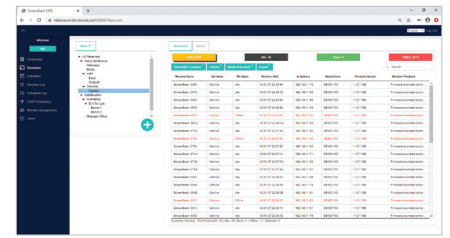
Die flexibelste drahtlose Präsentations- und Zusammenarbeitslösung für Unternehmen

ScreenBeam 1100 Plus wurde entwickelt, um IT-Abteilungen zu helfen, die Kosten zu senken und das Design des Konferenzraumes zu vereinfachen. Die einzige App-freie 4K-Lösung für die drahtlose Anzeige, die es den Benutzern möglich macht, auf allen Geräten einfach Inhalt auf Raumdisplays zu markieren und gemeinsam zu nutzen, mit Unterstützung für Microsoft Windows Ink native in allen Microsoft Office 365 Anwendungen, das Produktivitätstool, das von den meisten Unternehmen weltweit verwendet wird. Mit der ScreenBeam Ghost Inking™-Technologie, entfällt die Windows Inking Latenz für eine intuitivere und natürlichere Stift-auf-Papier-Erfahrung sowie erstklassige drahtlose Zusammenarbeitserfahrung.

Moderator und Host-Geräte haben verschiedene Verbindungsmöglichkeiten, einschließlich Miracast™, lokaler WLAN-Modus, und Netzwerk-Infrastrukturen. Die neue HDMI-Eingabe verringert die Komplexität des Konferenzraumes und die Kosten durch die Beseitigung von unnötiger Ausrüstung und erleichtert gleichzeitig den Anschluss und die Anzeige für alte Geräte ohne drahtlose Anzeigefähigkeit. Windows und macOS-Nutzer können Inhalte sowohl in duplizierten als auch erweiterten Bildschirmmodi gemeinsam nutzen.



KATALOGNUMMER
SBWD1100P
ScreenBeam 1100 Plus
Drahtloser Display-Receiver
mit ScreenBeam CMS



Jeder 1100 Plus-Receiver umfasst die Central Management Enterprise-Software, um die ScreenBeam-Receiver, die einen Standard-Browser verwenden, zu überwachen und zu verwalten, sowie Multi-User- und rollen-abhängigen Zugriff im großen Maßstab und über mehrere Standorte hinweg, zu unterstützen.

[Erfahren Sie mehr](#)

Hauptmerkmale

- ✓ Drahtlose Präsentation direkt von Laptop, Tablet oder Smartphone
- ✓ Native Bildschirmspiegelung; App-frei, kein Dongle
- ✓ Flexible Einstellung für die gemeinsame Nutzung von Displays im Raum, einschließlich HDMI-Eingang
- ✓ Echter erweiterter Desktop-Modus
- ✓ Quick Switch-Modus zur Umschaltung zwischen den Moderatoren ohne die Verbindung zu trennen
- ✓ Zentrale Überwachung und Verwaltung der Empfänger mit Multi-User- und rollenbasiertem Zugriff
- ✓ Nativer drahtloser Touchscreen und Windows 10 Ink
- ✓ Integrierter digitaler HTML-basierter Signage Player
- ✓ Flexibles Multi-Netzwerk für Mitarbeiter und Gäste
- ✓ Multi-View ermöglicht es bis zu vier Client-Geräten Inhalte auf dem Bildschirm gemeinsam zu nutzen
- ✓ 4K und interaktives Touch-Panel verfügbar
- ✓ Optionaler gesicherter und isolierter WLAN-Hotspot

Technische Daten

Kompatibles Betriebssystem / Gerät

Das drahtlose Miracast P2P Display erfordert ein zertifiziertes Gerät mit entweder:

- Windows 10 Build 1607 (und höher) oder Windows 8.1
- Android 4.2 (und höher)

Das drahtlose Display über ein Netzwerk erfordert ein Gerät mit entweder:

- Windows 10 Build 1709 (und höher)
- Windows 7 (und höher)
- macOS 10.10 (und höher)
- iOS 11 (und höher)
- Chrome OS 74.0.3729.159 (und höher)

Unterstützte Sprachen

Englisch, Vereinfachtes Chinesisch, Traditionelles Chinesisch, Japanisch, Französisch, Deutsch, Holländisch, Koreanisch, Spanisch, Italienisch und Russisch

Hardware-Spezifikationen

Video	H.264-Kompression	
Audio	LPCM 2.0	
Auflösung ¹	Bis 4K@30Hz	
Ethernet	10/100/1000-BASE-T RJ-45 LAN	
Drahtlos	Miracast und Lokaler WLAN-Modus: 802.11ac Dual-band 3x3 MIMO Netzwerk-Bridge: 802.11ac Dual-band 2x2 MIMO	
Authentifizierung	WPA-PSK (TKIP)	
Protokoll	WPA2-PSK (AES), PEAP-MSCHAP V2, EAP-TLS	
Schnittstellen	1 x HDMI Eingang 2 x USB 2.0 Host Typ-A 1 x Analogger 3.5mm Audio-Ausgang	1 x HDMI Ausgang 1 x USB 3.0 Host Typ-A 1 x DC-Strombuchse
Inhaltsschutz ²	HDCP 2.x	
Strom	Eingang: 12VDC, 3A Verbrauch: 8.4W (typisch), 36W (Spitze)	
Abmessungen	8.66 x 5.66 x 1.47 Zoll (220 x 144 x 37.5 Millimeter)	
Temperatur	Betrieb: 0° – 40° C (32° – 104° F), Lagerung: -20° – 85° C (-4° – 185° F)	
Feuchtigkeit	Betrieb: 20 – 80% nicht kondensierend, Lagerung: 10 – 90% nicht kondensierend	

Vorschriften und Konformität

Zugelassen: FCC und UL

Ausstehend: CE, RoHS end C-Tick

Garantie

- Beschränkte dreijährige Hardware-Herstellergarantie für Produkte, die nach dem 02/01/2022 gekauft wurden
- Beschränkte einjährige Hardware-Herstellergarantie für Produkte, die am oder vor dem 02/01/2022 gekauft wurden

1. Die tatsächliche Auflösung und die Qualität hängen von der Drahtlos- / Netzwerkumgebung ab

2. Inhaltsschutz ist für MacOS/iOS nicht verfügbar

Branchenfürher

ScreenBeam Inc., ein führender Anbieter von drahtlosen Anzeige- und Zusammenarbeitslösungen, stellt eine App-freie Lösung zur gemeinsamen Bildschirmnutzung für alle modernen Geräte bereit und bringt dadurch intuitive drahtlose Zusammenarbeit in alle Konferenz- oder Klassenräume. ScreenBeam ist Microsofts Co-Engineering-Partner für drahtlose Anzeigen, die eine drahtlose Office 365-Erfahrung ermöglichen.

Die Beam-Lösungen werden von Unternehmen wie Microsoft sowie von führenden PC OEM- und Geräteherstellern als Validationsplattform für drahtlose Anzeigefunktionen genutzt. Mit Hauptsitz in Santa Clara, CA, betreibt ScreenBeam Niederlassungen in den Vereinigten Staaten, Europa und Asien.

[screenbeam.com](https://www.screenbeam.com)

© 2022 Alle Rechte vorbehalten. ScreenBeam und das Logo ScreenBeam sind eingetragene Marken und Eigentum von ScreenBeam Inc. Alle anderen Namen gehören ihren jeweiligen Eigentümern. Technische Angaben können ohne Vorankündigung geändert werden. 042022-v5



ScreenBeam®